

H4 SÉRIE

HMK 390 LC HD



HIDROMEK





Nouvelle série H4

L'innovation issue de l'expérience

Bénéficiant d'une conception perfectionnée de leur système hydraulique, les nouvelles pelles de la série H4 d'HIDROMEK offrent des performances exceptionnelles: elles travaillent plus vite, de façon plus productive et plus efficace. Les pelles de la série H4 produisent davantage de travail avec moins de carburant et sont donc plus rentables que jamais pour leurs utilisateurs.

H4
SERIES

Performances	6-7
Durabilité	8-11
Sécurité	12-13
Technologie	14-15
Confort	16-17
HÍDROMEK Smartlink – facilité d’entretien	18-19
Caractéristiques techniques	20-25

Les informations et les images ainsi que les équipements présentés dans cette brochure correspondent à la version de série ou à des options selon la configuration. HÍDROMEK se réserve le droit de modifier sans préavis les caractéristiques et la conception du modèle présenté dans cette brochure.







Davantage de travail en moins de temps

Un gain de productivité de **17 %**

En raccourcissant le temps de cycle de travail grâce à une vitesse et une capacité de godet plus importantes, la série H4 porte la productivité au plus haut niveau grâce à sa nouvelle technologie.

Un gain d'efficacité de **14 %**

Grâce aux améliorations apportées aux accessoires et au groupe hydraulique, les pelles de la série H4 sont capables de réaliser plus de travail en moins de temps.

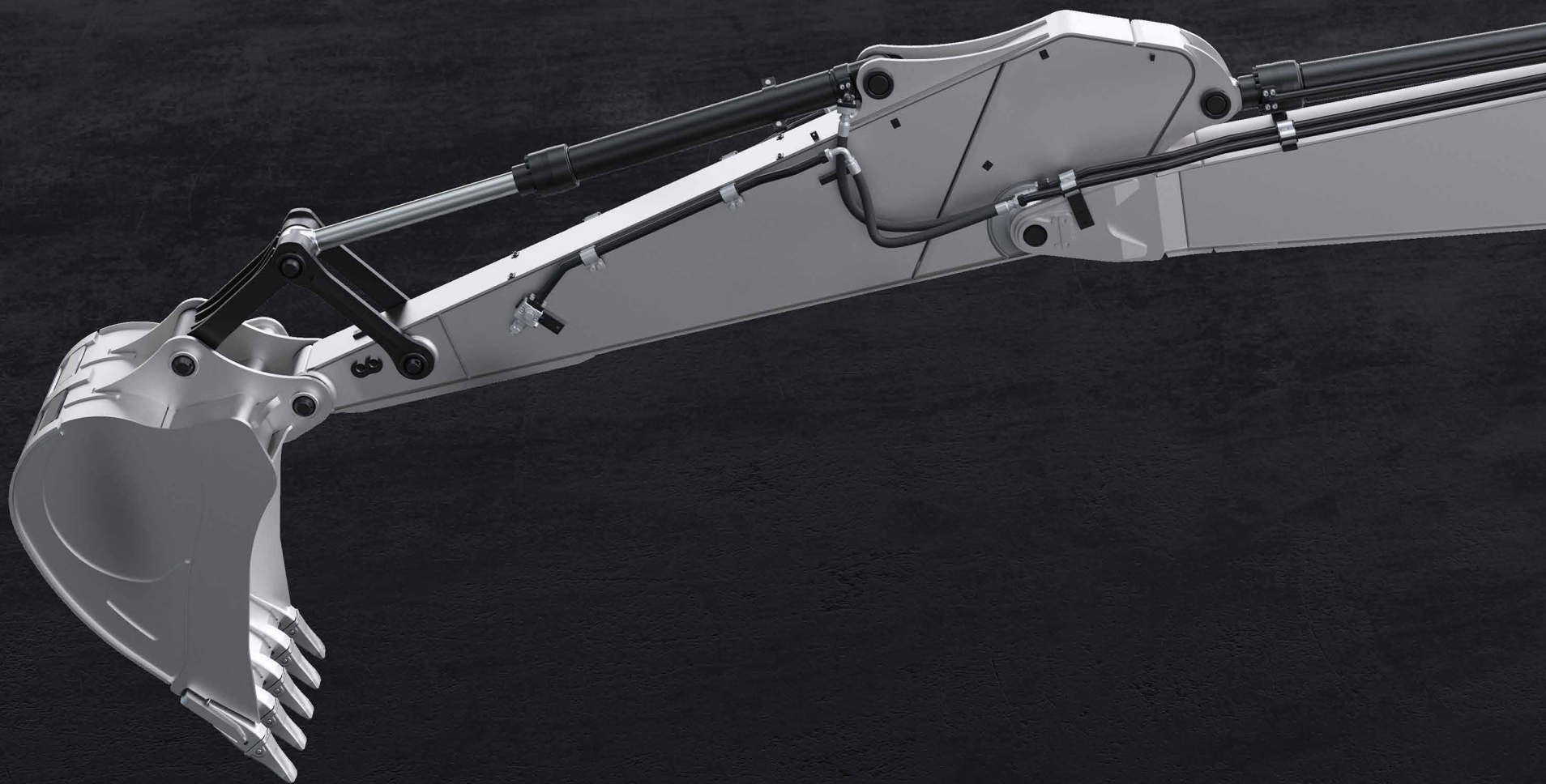
Un gain en rapidité de **6 %**

Avec des mouvements hydrauliques plus rapides grâce à la conception perfectionnée du système hydraulique, les pelles de la série H4 assurent plus de travail en moins de temps.



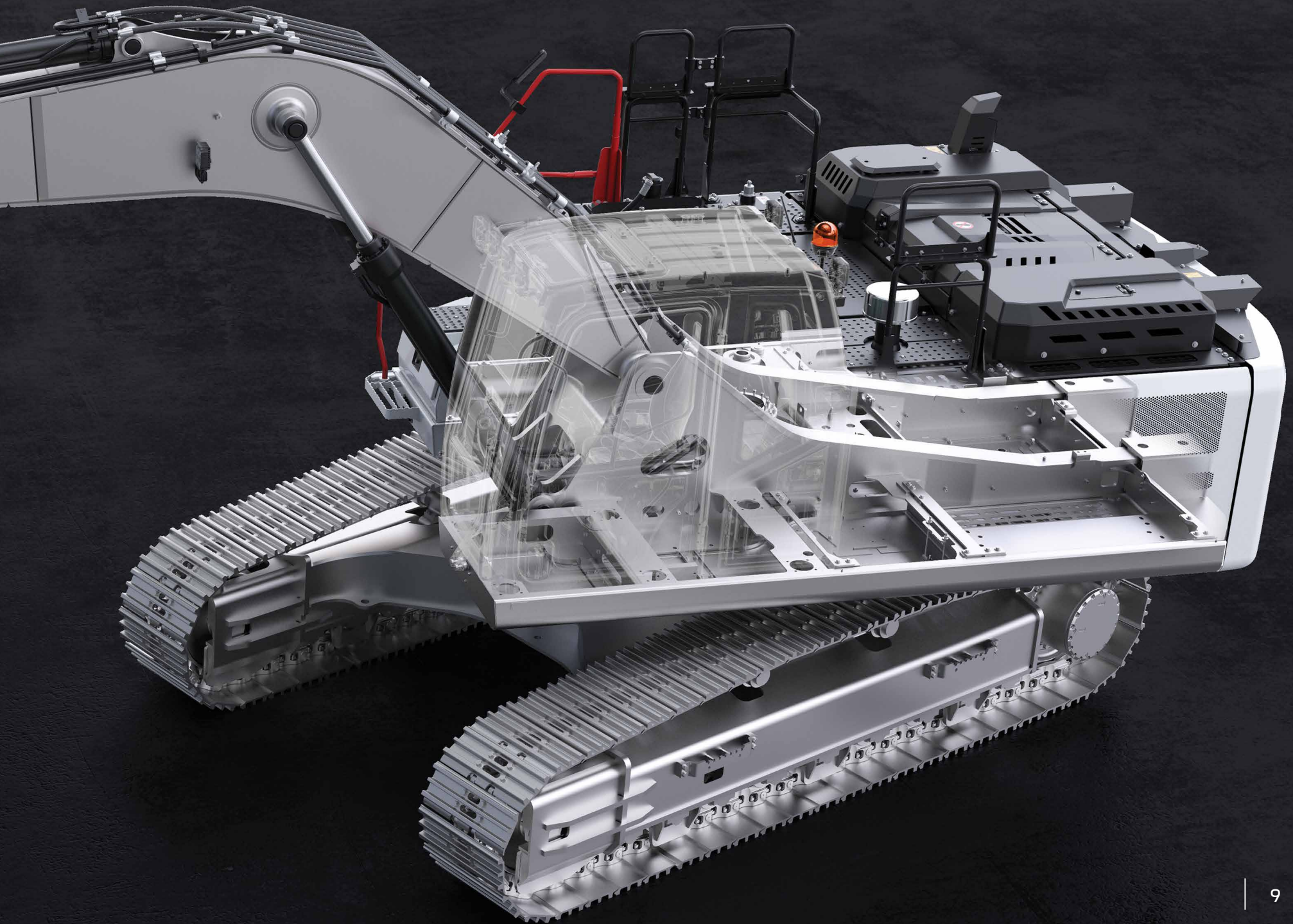
Vidéo du produit

* Les données ont été préparées en comparaison avec la série précédente en mode HP.



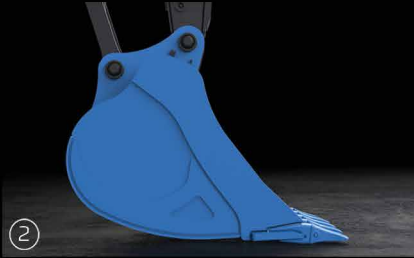
Un gain de durabilité

Bénéficiant d'une construction renforcée pour les usages intensifs et conçue dans une optique de performances maximales, de longévité et de fonctionnement sans encombre dans des conditions de terrain difficiles, les pelles HÍDROMEK sont plus durables grâce aux améliorations apportées à la nouvelle série H4.





① Plaques anti-usures plus durables (Hardox 450 HB)



② Forme de godet optimisée



③ Pièces d'appui de balancier renforcées



④ Pointes moulées renforcées



⑤ Balancier robuste



⑥ Flèche à structure renforcée



⑦ Paliers moulés de vérin de flèche renforcés



⑧ Châssis inférieur et composants du train de roulement renforcés

Construction renforcée pour les usages intensifs

Dotées d'une conception renforcée pour les usages intensifs, les pelles de la série H4 sont construites dans les installations de production modernes d'HIDROMEK et subissent des processus de contrôle qualité exigeants. Elles affichent ainsi une excellente durabilité.

Bagues en bronze graphité



Les bagues en bronze graphité utilisées aux points de connexion flèche-balancier et flèche-châssis diminuent la fréquence des interventions de lubrification et empêchent efficacement l'usure des axes grâce au graphite intégré dans la structure interne des bagues. Ce matériau possède une très grande capacité d'absorption et de rétention de la graisse.



HIDROMEK

HMK 390 LC HD

Environnement de travail sûr

Cabine ROPS et FOPS

Dotées de série d'une structure de protection au retournement (ROPS) et de protection contre la chute d'objets (FOPS), les pelles de la série H4 procurent une sécurité et une durabilité maximales.

Champ de vision large

Conçue en accordant une importance particulière à la sécurité au travail, la série H4 assure un excellent champ de vision en réduisant au strict minimum les angles morts des caméras de recul et de vision latérale. Grâce à l'augmentation du nombre de projecteurs à LED, la vision nocturne est nettement améliorée sur les pelles de la série H4 ; en outre, les poignées rouges et les étiquettes de mise en garde assurent une sécurité maximale pour l'opérateur.

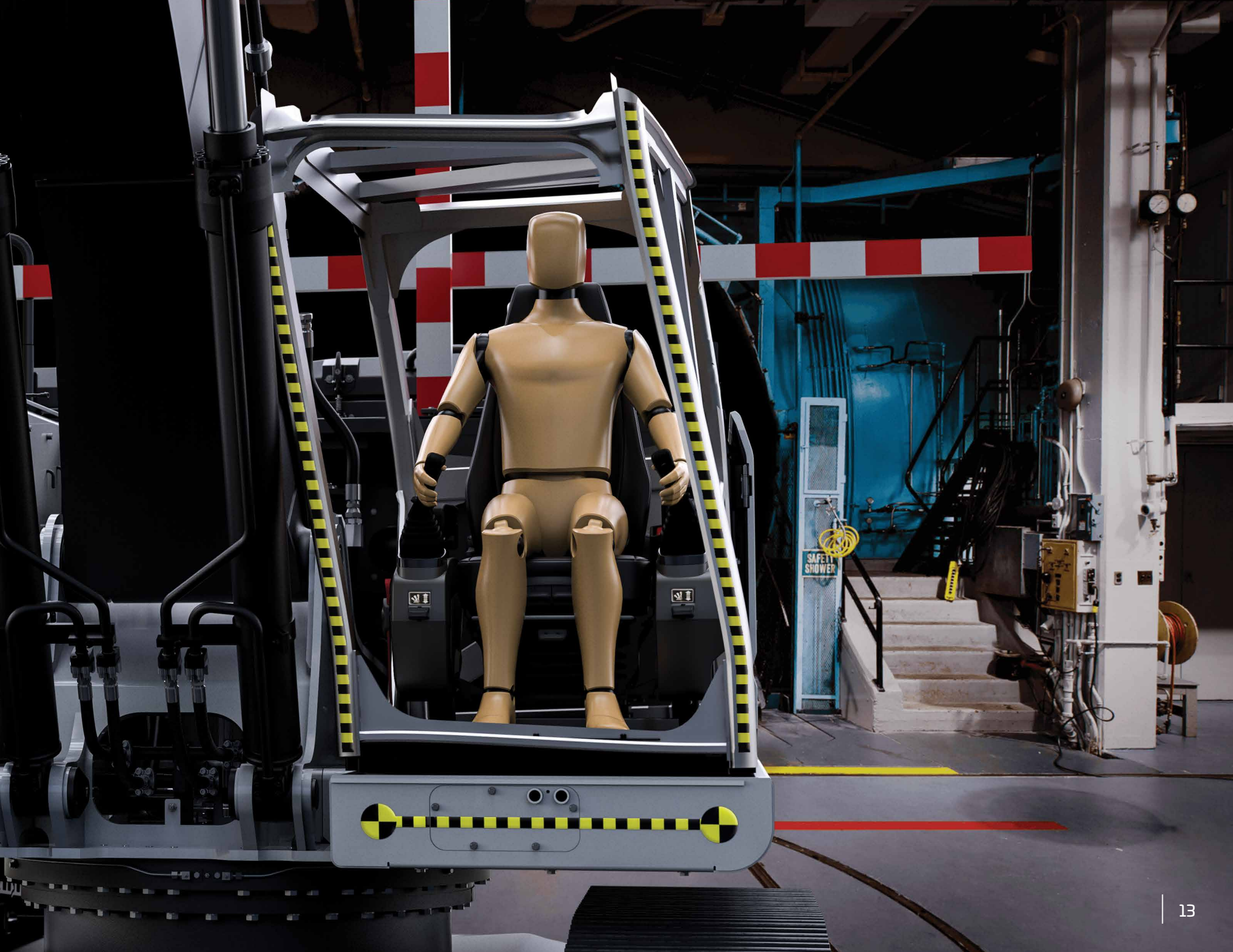
Systèmes d'avertissement sonore

Les pelles de la série H4 permettent un environnement de travail plus sûr grâce à leur avertisseur sonore de démarrage automatique, leur système d'avertissement de rotation et leur système d'avertissement de déplacement.

Système de rétention de flamme

Lorsque la production d'étincelles est susceptible de présenter un danger, le dispositif d'inhibition de régénération est activé depuis la cabine, ce qui empêche temporairement toute flamme de sortir de l'échappement.





Technologie embarquée

Le système électronique des pelles de la série H4 est conçu pour protéger le moteur et les composants hydrauliques afin de permettre des économies de carburant et d'excellentes performances.

Système d'arrêt automatique

Sur la nouvelle série, le système d'arrêt automatique, avec des temps de ralenti et d'arrêt programmables, permet d'économiser du carburant en arrêtant le moteur lorsque la machine reste au ralenti. Le système d'arrêt automatique de la série H4 permet de réduire les frais d'exploitation au minimum et contribue à la protection de l'environnement.

La pompe de transfert de carburant sécurisé

La «pompe de transfert de carburant sécurisé» ajoutée sur la série H4 s'arrête automatiquement lorsque le réservoir est plein. Cette fonction s'active également lorsque la pompe ne transfère pas de carburant pendant 30 secondes, ce qui assure son arrêt automatique.

Technologie d'augmentation de puissance

Sur la série H4, la technologie d'augmentation de puissance s'active automatiquement lorsque la machine a besoin d'un surcroît de puissance, ce qui lui permet de fournir les performances voulues pour le travail à effectuer.

Panneau de commande à écran tactile de 8 pouces

Le panneau de commande à écran tactile de 8 pouces est positionné de manière ergonomique à un endroit facile d'accès pour l'opérateur. Le panneau de commande à écran tactile, constitué d'un matériel de haute qualité et d'un écran large, permet de contrôler facilement les fonctions de la machine et d'accéder aux informations.

Les fonctions du panneau de commande à écran tactile:

- Option multilingue
- Système d'écoute musicale intégré à l'écran tactile de 8 pouces
- Le système permet à l'opérateur de régler le débit requis pour l'accessoire sans quitter la cabine et d'enregistrer cette information pour 20 accessoires différents.
- Pendant les déplacements, l'opérateur peut contrôler les caméras de recul et de vision latérale qui s'allument automatiquement et offrent une meilleure qualité d'image.
- Des informations sur la consommation moyenne et instantanée de carburant sont disponibles.
- Le système fournit également des informations sur la pression atmosphérique, la pression de suralimentation, la pression du carburant et la pression de la pompe hydraulique, entre autres.
- L'utilisateur peut obtenir des informations relatives aux heures de travail telles que le temps de travail, le temps d'utilisation des accessoires et les temps de déplacement.
- Des registres de maintenance peuvent être obtenus et l'utilisateur est averti lorsque la date de la prochaine intervention d'entretien approche.
- Le système peut fournir les codes de pannes et les registres.
- L'interface permet de contrôler les systèmes d'avertissement sonore.





OPERA, le guide du terrain

Les pelles de la série H4 sont équipées d'Opera (interface opérateur HÍDROMEK) qui permet à l'opérateur d'utiliser la machine facilement et de se sentir à l'aise et détendu comme s'il était au bureau.

Fonctions pouvant être contrôlées à l'aide d'Opera

- Contrôle du régime moteur
- Accès au menu du panneau de commande
- Fonctions des projecteurs, des essuie-glaces et de la caméra de recul
- Contrôle du système d'écoute musicale
- Contrôle de l'arrêt automatique du moteur pour assurer une économie de carburant maximale au ralenti lent
- Sur les machines de la série H4, le système de préchauffage qui permet de protéger le moteur et les systèmes hydrauliques peut être contrôlé via Opera.

Une conception esthétique de la puissance

La série H4 est équipée d'un siège ergonomique chauffant à suspension pneumatique dont l'angle du dossier est réglable à 35 degrés. Il permet à l'opérateur de travailler confortablement et sans se fatiguer pendant de longues heures.

La série H4, qui est dotée de nombreuses caractéristiques * telles que des manipulateurs et pédales à commande proportionnelle, une molette de commande de régime, un écran tactile pour l'opérateur, un éclairage intérieur, un porte-gobelet et un compartiment chauffant-réfrigérant, accorde plus d'importance au confort de l'utilisateur.

HIDROMEK

* D'autres caractéristiques dédiées au confort de l'utilisateur des machines de la série H4 figurent à la page 21.

Le confort d'un bureau dans un engin de chantier

Système de climatisation automatique

Les ouvertures d'aération et le système de climatisation, qui peuvent se régler automatiquement en fonction de la chaleur ambiante et qui équipent une cabine entièrement repensée, offrent les meilleures performances de refroidissement de la catégorie avec un gain de 30 %

Grand angle de vision

Sur les machines de la nouvelle série, le nouveau système d'essuie-glace en deux parties conçu pour créer un environnement de travail plus confortable procure un grand angle de vision, ce qui augmente l'efficacité du travail de l'utilisateur.

Projecteurs à LED pour la vision nocturne

Les projecteurs à LED des nouvelles machines de la série H4 améliorent la vision nocturne et permettent à l'opérateur de travailler plus en sécurité et plus confortablement.

Amortisseurs

L'utilisation de 6 amortisseurs en silicone sur les pelles de la série H4 permet d'absorber le bruit, les chocs et les vibrations qui ne peuvent en aucun cas atteindre la cabine, quelles que soient les conditions de travail.



Vous avez le contrôle avec HÍDROMEK **SmartLink**

Le système télématique HÍDROMEK Smartlink permet à l'utilisateur d'accéder facilement à la localisation de la machine et aux informations techniques via un ordinateur et un téléphone portable.

Suivez le temps de travail et localisez votre machine grâce à HÍDROMEK Smartlink!

Grâce au système de suivi GPS, il est possible de tracer la position et les plages de temps de travail de la machine.

Analysez votre consommation de carburant grâce à HÍDROMEK Smartlink !

Il est possible d'analyser la consommation de carburant en fonction des conditions de travail de la machine et des paramètres quotidiens du carburant.

Vérifiez les travaux pour lesquels votre machine a été utilisée grâce à HÍDROMEK Smartlink!

Grâce aux informations sur le mode de travail, il est possible de connaître les heures de travail quotidiennes et totales de la machine pour les travaux d'excavation et d'arasement effectués avec une pince de démolition ou avec d'autres accessoires en option, en plus des informations sur le mode de puissance et les plages de vitesse.

Suivez la maintenance de votre machine grâce à HÍDROMEK Smartlink!

Dans la Liste des alertes, il est possible de vérifier la date de la prochaine intervention de maintenance de la machine tout en obtenant les coordonnées de l'atelier agréé le plus proche avec lequel le système permet aussi de prendre directement contact.

Prenez contact avec l'atelier agréé le plus proche ou le centre d'entretien régional via HÍDROMEK Smartlink!

Avec l'application, il est possible d'obtenir les coordonnées du centre d'entretien régional et des ateliers agréés du service après-vente d'HÍDROMEK ainsi que les indications pour s'y rendre.

Obtenez des rapports de performances sur les périodes sélectionnées pour vos machines grâce à HÍDROMEK Smartlink!

Pour n'importe quelle période sélectionnée, il est possible d'obtenir un rapport sur la consommation quotidienne de carburant, la consommation moyenne de carburant, les modes de puissance et de travail, les plages de temps de travail quotidiennes et les lieux de travail.



Télécharger l'application Smartlink



Maintenance facile et service rapide pour la série H4 grâce à un accès sûr et simple

Les pelles de la série H4, conçues pour permettre un accès rapide aux équipements hydrauliques et au moteur, sont faciles à entretenir et à réparer. La plupart des opérations de maintenance peuvent être effectuées facilement sans que l'on ait besoin de monter sur la machine, ce qui réduit le temps d'entretien et augmente le temps de travail effectif de la machine.

Le système de graissage automatique permet de lubrifier toutes les pièces de la machine à partir d'un seul et même point central.



MOTEUR

Marque et modèle	ISUZU-6HK1X
Type	Moteur diesel 4 temps, 6 cylindres en ligne à injection directe, turbocompresseur et refroidisseur intermédiaire, refroidissement par eau
Puissance Valeur brute	281 CV (210 kW) à 1900 rpm / SAE J1995
Couple maximal Valeur brute	1080 Nm à 1500 rpm
Cylindrée	7790 cc
Alésage x course	115 mm x 125 mm
Classe d'émissions	Stage V-EU

SYSTÈME HYDRAULIQUE

POMPE PRINCIPALE

Type	2 pompes à pistons axiaux à cylindrée variable et plateau oscillant
Débit maximal	2 x 300 L/min
Pompe pilote	Type à engrenages, 28,5 L/min

PRESSION DE SERVICE

Accessoires	350 kgf/cm ²
Augmentation de puissance	380 kgf/cm ²
Déplacement	350 kgf/cm ²
Rotation	285 kgf/cm ²
Pilote	40 kgf/cm ²

VÉRINS HYDRAULIQUES

Flèche	2 x ø 145 x ø 100 x 1.510 mm
Balancier	1 x ø 170 x ø 120 x 1.735 mm
Godet	1 x ø 145 x ø 105 x 1.280 mm

SYSTÈME DE ROTATION

Moteur de rotation	Moteur à pistons à plateau oscillant à cylindrée fixe avec clapet amortisseur résistant intégré
Réduction	Système d'engrenage planétaire à 2 étages
Frein de rotation	Type à disque hydraulique à commande pilote et desserrage automatique
Vitesse de rotation	9,4 rpm

CHÂSSIS INFÉRIEUR

Construction	Châssis inférieur en «X» avec châssis latéraux en caisson pentagonal
Patins	Triple crampon
Nombre de patins	2 x 50 pièces
Nombre de galets inférieurs	2 x 9 pièces
Nombre de galets supérieurs	2 x 2 pièces
Protection train de roulement	Protection complète
Tendeurs de chenilles	Type hydraulique avec amortisseur à ressort

SYSTÈME ÉLECTRIQUE

Tension	24 V
Batterie	2 x 12 V / 150 Ah
Alternateur	24 V / 50 A
Démarrateur	24 V / 5 kW

DÉPLACEMENT ET FREINS

Déplacement	Entièrement hydrostatique
Moteur de déplacement	Moteur à pistons axiaux à 2 étages de vitesse et plateau oscillant
Réduction	Système d'engrenage planétaire à 2 étages
Vitesse de déplacement	Vitesse rapide 5,0 km/h Vitesse lente 2,9 km/h
Traction maximale	30.470 kgf
Capacité de franchissement de pentes	35° (%70)
Frein de stationnement	Type à disque hydraulique à commande pilote et desserrage automatique
Pression au sol	0,72 kgf/cm ²

CONTENANCES

Réservoir de carburant	565 L	Système de refroidissement du moteur	55 L
Réservoir hydraulique	265 L	Huile moteur	36 L
Système hydraulique	470 L	Urée	70 L

POIDS EN ORDRE DE MARCHE (kg)

	Flèche monobloc	LR
HMK 390 LC HD	39.700	42.400
HMK 390 NLC	40.100	-

ÉQUIPEMENT

HMK 390 LC HD

Moteur	De série	En option
Moteur diesel refroidi par eau avec turbocompresseur et refroidisseur intermédiaire	●	
Fonction de préchauffage du moteur	●	
Ralenti automatique	●	
Système de ralenti automatique à une touche	●	
Fonction d'arrêt automatique	●	
Filtre à air à deux étages	●	
Indicateur de colmatage du filtre à air	●	
Système d'avertissement de basse pression du moteur	●	
Système d'avertissement en cas de surchauffe	●	
Modes de puissance réglables	●	
Fonction de travail en haute altitude	●	
Gestion électronique du moteur	●	

Système hydraulique	De série	En option
Soupape de régénération de la flèche et du balancier	●	
Augmentation de puissance automatique	●	
Fonction de manœuvre en douceur de la flèche		0
Filtre hydraulique principal	●	
Ports de secours (distributeur)	●	
Amortissement des vérins et joints anti-contamination	●	
Ligne hydraulique à simple effet, marteau		0
Ligne hydraulique à double effet, pince		0
Ligne supplémentaire		0
Ligne d'accouplement rapide		0
Paramètres des accessoires accessibles via le tableau de bord		0

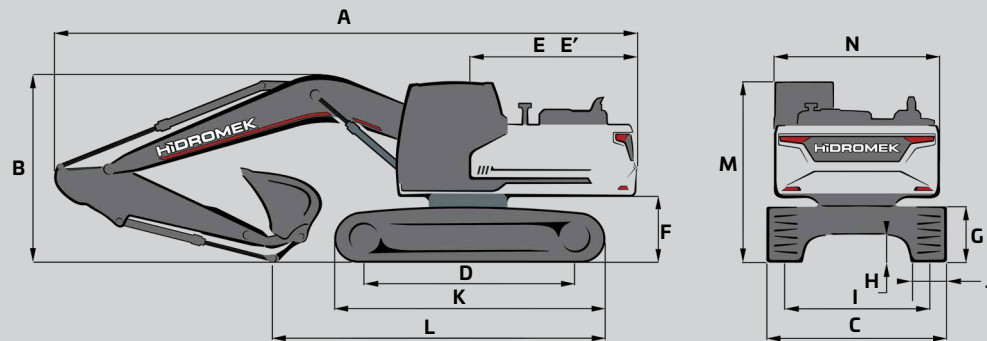
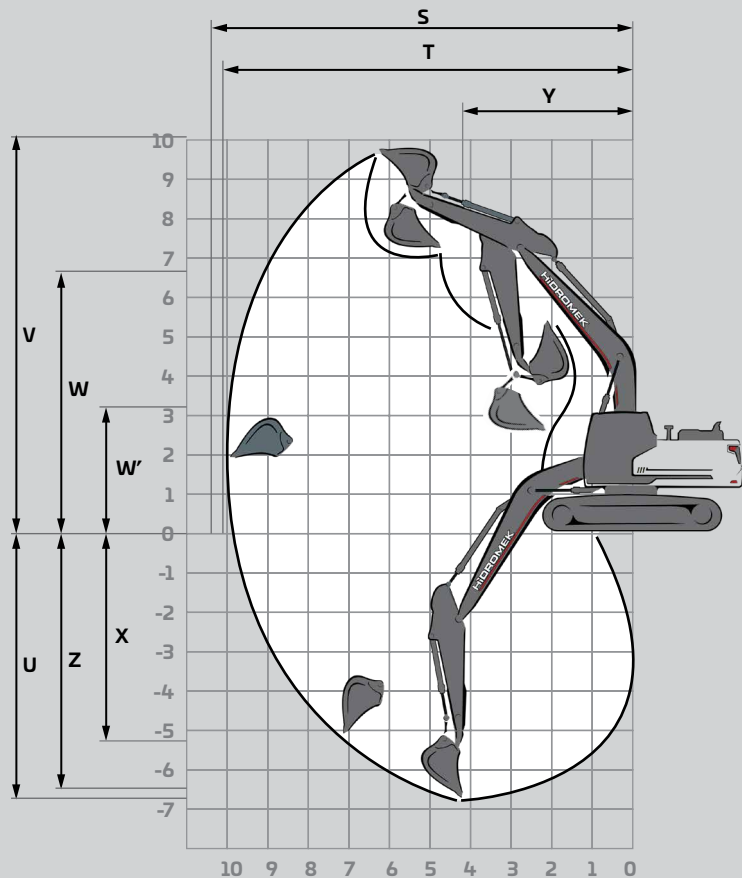
CABINE DE L'OPÉRATEUR	De série	En option
Cabine pressurisée et insonorisée	●	
Climatisation	●	
Siège à suspension pneumatique	●	
Siège chauffant		0
Écran tactile pour l'opérateur	●	
Système de contrôle Opera	●	
Molette de commande de régime	●	
Vitesse de déplacement automatique (lente/rapide)	●	
4 modes de travail différents	●	
Pare-brise coulissant et pare-brise inférieur amovible	●	
Fenêtre de porte gauche ouvrante	●	
Essuie-glace de pare-brise supérieur et inférieur	●	
Manipulateurs et pédales	●	
Pédales de déplacement et leviers de commande	●	
Manipulateurs et pédales à commande proportionnelle		0
Avertisseur sonore électrique	●	
Éclairage intérieur	●	
Porte-gobelet	●	
Rangement pratique	●	
Rangement pratique (pour les équipements)	●	
Compartment chauffant-réfrigérant	●	
Plancher facile à nettoyer	●	
Prise d'alimentation 12 V	●	
Port de connexion pour ordinateur	●	
Radio / MP3 / USB / AUX	●	

Châssis inférieur	De série	En option
Châssis inférieur étroit (NLC)		0
Options de largeur de chenille 700/800		0
Composants de train de roulement lubrifiés et étanches	●	
Lame de boutage		0
Points d'amarrage pour le transport	●	

Sécurité	De série	En option
Structure de protection au retournement (ROPS)	●	
Structure de protection contre la chute d'objets (FOPS)	●	
Caméra de recul	●	
Caméra de vision latérale		0
Rétroviseurs droit et gauche	●	
Feux de travail	●	
Feux de travail à LED		0
Gyrophare		0
Alarme de rotation et de déplacement		0
Commutateur d'arrêt d'urgence du moteur	●	
Frein de rotation à commande pilote et desserrage automatique	●	
Soupape de sécurité des vérins de flèche et de balancier		0
Système d'avertissement de surcharge		0
Coupe-batterie	●	
Mains courantes près des marchepieds et sur le châssis supérieur	●	
Plaques antidérapantes en métal perforé	●	
Dispositif de verrouillage de sécurité	●	
Verre de sécurité	●	
Marteau de secours	●	
Couvercle de réservoir de carburant verrouillable	●	
Protections supérieure et inférieure pour pare-brise		0
Grille de protection de la cabine de l'opérateur		0

Divers	De série	En option
Système télématique (HIDROMEK Smartlink)		0
Système GEO		0
Pompe de transfert de carburant avec arrêt automatique	●	
Capteur d'eau sur le préfiltre de carburant	●	
Biodiesel B7	●	
Alternateur-batterie	●	
Indicateur de charge de la batterie	●	
Système de lubrification automatique		0
Protections des projecteurs de travail		0
Filtre de conduite de retour de marteau hydraulique		0
Fonction de combinaison double pompe		0
Choix des accessoires à simple ou double effet au tableau de bord		0
Choix de la méthode de contrôle pour les accessoires en option		0
Protection de la tuyauterie des vérins de flèche		0
Protection de la tige de vérin de godet		0
Avertisseur sonore	●	
Contrepoids		0

● DE SÉRIE 0 EN OPTION



DIMENSIONS

	LC HD				LR	NLC
	Flèche monobloc					
FLÈCHE (m)	6,10	6,50	6,50	6,50	10,00	6,10
BALANCIER (m)	*2,60	2,60	3,20	4,00	6,00	2,60
A) Longueur hors tout	10920	11410	11380	11400	14930	11020
B) Hauteur hors tout (au sommet de la flèche)	3.640	3.510	3.510	3.720	3.370	3.640
C) Largeur hors tout	3.300	3.300	3.300	3.300	3.500	2.990
D) Distance entre barbotins	4.240	4.240	4.240	4.240	4.240	4.240
E) Distance entre axe de rotation et extrémité arrière	3.585	3.585	3.585	3.585	3.660	3.540
E') Rayon de rotation de l'arrière	3.540	3.540	3.540	3.540	3.680	3.560
F) Dégagement du contrepoids	1.250	1.250	1.250	1.250	1.250	1.250
G) Hauteur de chenille	1.090	1.090	1.090	1.090	1.090	1.090
H) Garde au sol	500	500	500	500	505	505
I) Écartement des chenilles	2.700	2.700	2.700	2.700	2.700	2.390
J) Largeur de patin	600	600	600	600	800	600
K) Longueur de chenille	5.190	5.190	5.190	5.190	5.190	5.190
L) Longueur au sol (transport)	6.670	7.140	6.200	5.550	6.790	6.670
M) Hauteur hors tout de la cabine	3.190	3.190	3.190	3.190	3.190	3.190
N) Largeur hors tout du châssis supérieur	2.990	2.990	2.990	2.990	2.990	2.990
S) Portée maximale d'excavation	10.380	10.720	11.320	12.030	16.920	10.380
T) Portée maximale d'excavation au niveau du sol	10.150	10.500	11.120	11.840	16.790	10.150
U) Profondeur maximale d'excavation	6.560	6.970	7.570	8.370	11.870	6.560
V) Hauteur maximale d'excavation	10.020	10.010	10.460	10.680	15.390	10.020
W) Hauteur maximale de déchargement	6.870	6.950	7.330	7.580	12.490	6.870
W') Hauteur minimale de déchargement	3.070	3.320	2.740	1.950	3.780	3.070
X) Profondeur maximale d'excavation verticale	5.050	5.000	5.900	6.520	11.260	5.050
Y) Rayon de rotation minimal	4.110	4.480	4.500	4.620	5.630	4.110
Z) Profondeur d'excavation maximale (niveau 2 440 mm)	6.380	6.770	7.410	8.230	11.770	6.380

* De série

FORCES

		LC HD				NLC	
		Flèche monobloc				LR	Flèche monobloc
FLÈCHE (m)		6,10	6,50	6,50	6,50	10,00	6,10
BALANCIER (m)		*2,60	2,60	3,20	4,00	6,00	2,60
SAE	Force d'excavation au godet	19400	19400	19600	19500	9200	19400
	Force d'excavation au godet (augmentation de puissance)	21.100	21.100	21.200	21.200	-	21.100
	Force d'arrachement au balancier	19.100	19.100	16.100	13.900	7.200	19.100
	Force d'arrachement au balancier (augmentation de puissance)	20.800	20.800	17.500	15.100	-	20.800
ISO	Force d'excavation au godet	23.300	22.900	22.900	22.900	10.400	22.900
	Force d'excavation au godet (augmentation de puissance)	25.300	24.800	24.800	24.800	-	24.800
	Force d'arrachement au balancier	20.400	20.200	16.900	14.500	7.300	20.200
	Force d'arrachement au balancier (augmentation de puissance)	22.100	22.000	18.400	15.700	-	22.000

A- Densité du matériel inférieure à 2.000 kg/m³

B- Densité du matériel inférieure à 1.800 kg/m³

C- Densité du matériel inférieure à 1.500 kg/m³

D- Densité du matériel inférieure à 1.200 kg/m³

GODET STANDARD



	Largeur	1.750 mm
	Capacité (SAE)	*2,2 m ³
	Poids	1.950 kg
	Nombre de dents	5
BALANCIER	2,20 m	A
	*2,60 m	B
	3,20 m	C
	4,00 m	D

PRINCIPE DE SÉLECTION DES GODETS EN OPTION

Godet à usage général



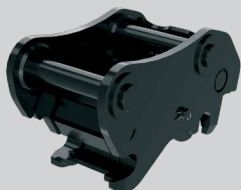
Godet pour usages intensifs



1.650 mm	1.800 mm	2.000 mm	1.150 mm	1.265 mm	1.400 mm	1.525 mm	1.650 mm	1.930 mm
1,80 m ³	2,0 m ³	2,20 m ³	1,20 m ³	1,40 m ³	1,60 m ³	1,80 m ³	2,0 m ³	2,4 m ³
1.750 kg	1.880 kg	2.000 kg	1.420 kg	1.500 kg	1.630 kg	1.700 kg	1.850kg	2.140 kg
5	5	6	4	4	5	5	5	6
A	A	A	A	A	A	A	A	B
A	A	B	A	A	A	A	A	C
A	B	C	A	A	A	A	B	D
C	C	D	A	A	B	C	C	-

* De série

ATTACHE RAPIDE



GODET POUR ROCHE



DÉFONCEUSE



GODET DE NETTOYAGE



USAGES INTENSIFS

ACCESSOIRES

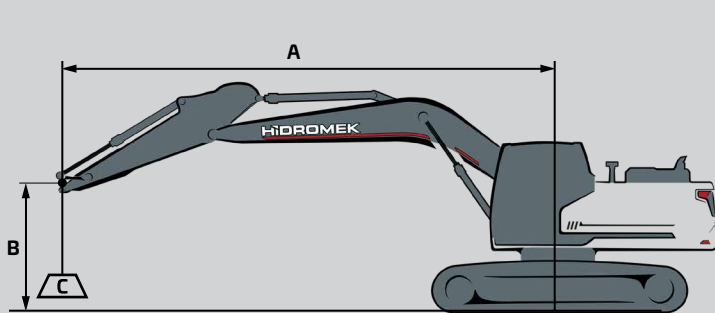
CAPACITÉ DE LEVAGE (kg)													HMK 390 LC HD			
	Flèche: 6,1 m		Balancier: 2,6 m		Sans godet		STD, chenille 600 mm		CW: 6500 kg				: Avant		: Côté	
A, m	1,5		3,0		4,5		6,0		7,5		9,0		Portée maximale			
B, m															R, m	
7,5							*9650	*9650					*9400	*9400	6,67	
6,0							*10000	*10000	*9400	7950			*9000	7650	7,66	
4,5					*14000	*14000	*11100	10950	*9700	7750			*9000	6650	8,26	
3,0					*17050	15650	*12450	10350	*10300	7500			*9350	6150	8,56	
1,5					*18850	14750	*13550	9850	*10850	7250			*9550	6000	8,58	
0 (au niveau du sol)					*19000	14450	*14000	9550	*11000	7050			*9750	6150	8,33	
-1,5			*20100	*20100	*17900	14500	*13550	9500	*10450	7050			*9850	6750	7,78	
-3,0			*20200	*20200	*15600	14750	*11850	9650					*9750	8150	6,85	
-4,5					*11000	*11000							*8800	*8800	5,36	

CAPACITÉ DE LEVAGE (kg)													HMK 390 LC HD			
	Flèche: 6,5 m		Balancier: 2,6 m		Sans godet		STD, chenille 600 mm		CW: 6500 kg				: Avant		: Côté	
A, m	1,5		3,0		4,5		6,0		7,5		9,0		Portée maximale			
B, m															R, m	
7,5													*8850	8550	7,20	
6,0							*9550	*9550	*8750	7900			*8650	6900	8,13	
4,5					*14050	*14050	*10800	10750	*9250	7650			*8650	6050	8,70	
3,0							*12200	10100	*9950	7350			*8750	5600	8,98	
1,5							*13300	9600	*10550	7050			8800	5450	9,00	
0 (au niveau du sol)					*18550	14100	*13700	9300	*10800	6900			*9050	5600	8,76	
-1,5					*17550	14150	*13400	9250	*10500	6850			*9200	6100	8,24	
-3,0			*19800	*19800	*15600	14400	*12100	9400					*9200	7200	7,37	
-4,5			*15000	*15000	*12050	*12050	*8700	*8700					*8650	*8650	6,01	

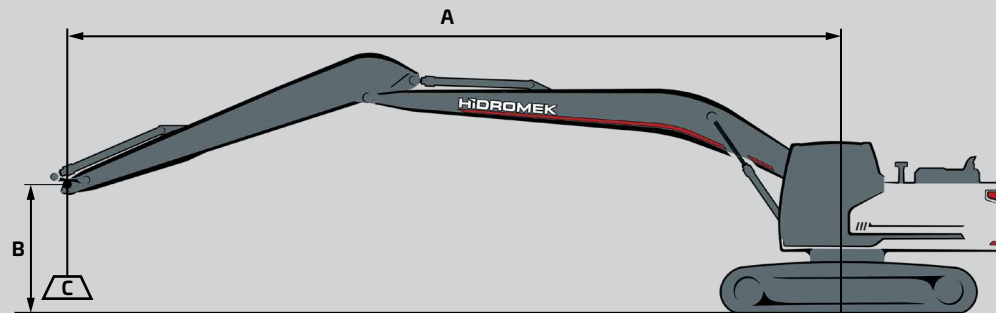
CAPACITÉ DE LEVAGE (kg)													HMK 390 LC HD			
	Flèche: 6,5 m		Balancier: 3,2 m		Sans godet		STD, chenille 600 mm		CW: 6500 kg				: Avant		: Côté	
A, m	1,5		3,0		4,5		6,0		7,5		9,0		Portée maximale			
B, m															R, m	
9,0													*6000	*6000	6,59	
7,5									*7950	*7950			*5450	*5450	7,89	
6,0									*8050	8050			*5250	*5250	8,74	
4,5					*12650	*12650	*10000	*10000	*8650	7750	*8000	5750	*5300	*5300	9,27	
3,0					*15900	15600	*11550	10250	*9450	7400	*8300	5600	*5450	5100	9,54	
1,5					*18100	14550	*12850	9700	*10200	7100	*8650	5450	*5800	4950	9,55	
0 (au niveau du sol)					*18700	14100	*13550	9300	*10650	6850	8650	5350	*6450	5050	9,33	
-1,5			*15600	*15600	*18150	14050	*13550	9200	*10600	6750			*7500	5450	8,84	
-3,0	*18350	*18350	*22550	*22550	*16650	14200	*12650	9250	*9750	6800			*8700	6250	8,04	
-4,5			*18150	*18150	*13800	*13800	*10450	9500					*8550	8050	6,82	

CAPACITÉ DE LEVAGE (kg)												HMK 390 NLC			
A, m	Flèche: 6,1 m		Balancier: 2,6 m		Sans godet		STD, chenille 600 mm		CW: 7500 kg				: Avant : Côté		
	1,5		3,0		4,5		6,0		7,5		9,0		Portée maximale		
B, m															A, m
7,5							*9700	*9700					*9450	9000	6,67
6,0							*10050	10050	*9400	7350			*9050	7100	7,66
4,5					*14050	*14050	*11150	10100	*9750	7200			*9050	6150	8,26
3,0					*17100	14150	*12500	9500	*10350	6950			*9400	5700	8,56
1,5					*18950	13350	*13600	9050	*10900	6700			9600	5550	8,58
0 (au niveau du sol)					*19050	13050	*14050	8750	*11050	6500			9750	5700	8,33
-1,5			*20150	*20150	*18000	13100	*13600	8700	*10500	6500			*9900	6250	7,78
-3,0			*20300	*20300	*15700	13300	*11900	8850					*9800	7500	6,85
-4,5					*11050	*11050							*8850	*8850	5,36

CAPACITÉ DE LEVAGE (kg)												HMK 390 LC LR			
A, m	Flèche: 10,0 m		Balancier: 6,0 m		Sans godet		STD, chenille 800 mm		CW: 8500 kg				: Avant : Côté		
	3,0		6,0		9,0		12,0		15,0		18,0		Portée maximale		
B, m															A, m
12,0													*2350	*2350	11,79
9,0							*4100	*4100					*2200	*2200	13,78
6,0					*5400	*5400	*4350	4150					*2200	*2200	14,92
3,0			*10000	*10000	*6300	5800	*4750	3750	*3650	2500			*2350	*2350	15,39
0 (au niveau du sol)			*7150	7150	*7000	5050	*5050	3350	*3750	2350			*2650	*2300	15,27
-3,0	*4050	*4050	*8300	8200	*7100	4700	*5100	3150					*3250	2400	14,52
-6,0	*6700	*6700	*9350	8450	*6400	4700	*4500	3200					*3850	2900	13,06
-9,0			*6450	*6450	*4500	*4500							*3400	*3400	10,57



- A Rayon de chargement
- B Hauteur du point de chargement
- C Capacité de levage



1. Les charges ci-dessus sont conformes aux normes SAE J1097 et ISO 10567 relatives à la capacité de levage des pelles hydrauliques.
2. Le point de chargement est le centre de l'axe de fixation du pivot de godet sur le balancier
3. La capacité de levage ne peut dépasser 75 % de la capacité de basculement ou 87 % de la capacité hydraulique.
4. (*) indique une charge limitée par la capacité hydraulique.

HIDROMEK®

USINE-SIÈGE SOCIAL

Adresse : Ahi Evran OSB Mahallesi,
Osmanlı Caddesi, No:1, 06935
Sincan-ANKARA/TURQUIA

Téléphone: +90 312 267 12 60

Fax : +90 312 267 12 39

E-mail: export@hidromek.com.tr

SERVICE APRÈS-VENTE

Adresse : İstanbul Yolu 17. Km,
Şehit Osman Avcı Mahallesi,
No: 479, Etimesgut-ANKARA/TURQUIA

Téléphone: +90 312 280 87 40

Fax : +90 312 280 87 48

HIDROMEK® WEST

HIDROMEK MAQUINARIA DE CONSTRUCCION ESPAÑA S.L.

Adresse : Avenida Del Progres 7 08840 –
Viladecans Barcelona / ESPAGNE

Téléphone: +34 93 638 84 65

E-mail : info@hidromek.es

HIDROMEK® JAPAN

Adresse : 5-10, Hashimoto 6-chome,
Midori-Ku, Sagamihara,
Kanagawa, 252-0143 JAPON

Téléphone: +81 42 703 0261

Fax : +81 42 703 0262

HIDROMEK® RUS

Adresse : 72, Zhivopisnaya str, Building A,
village Oktyabrskiy,
Krasnodar, 350032, RUSSIA

Téléphone: +7 861 290 3007

E-mail : info@hidromek.ru

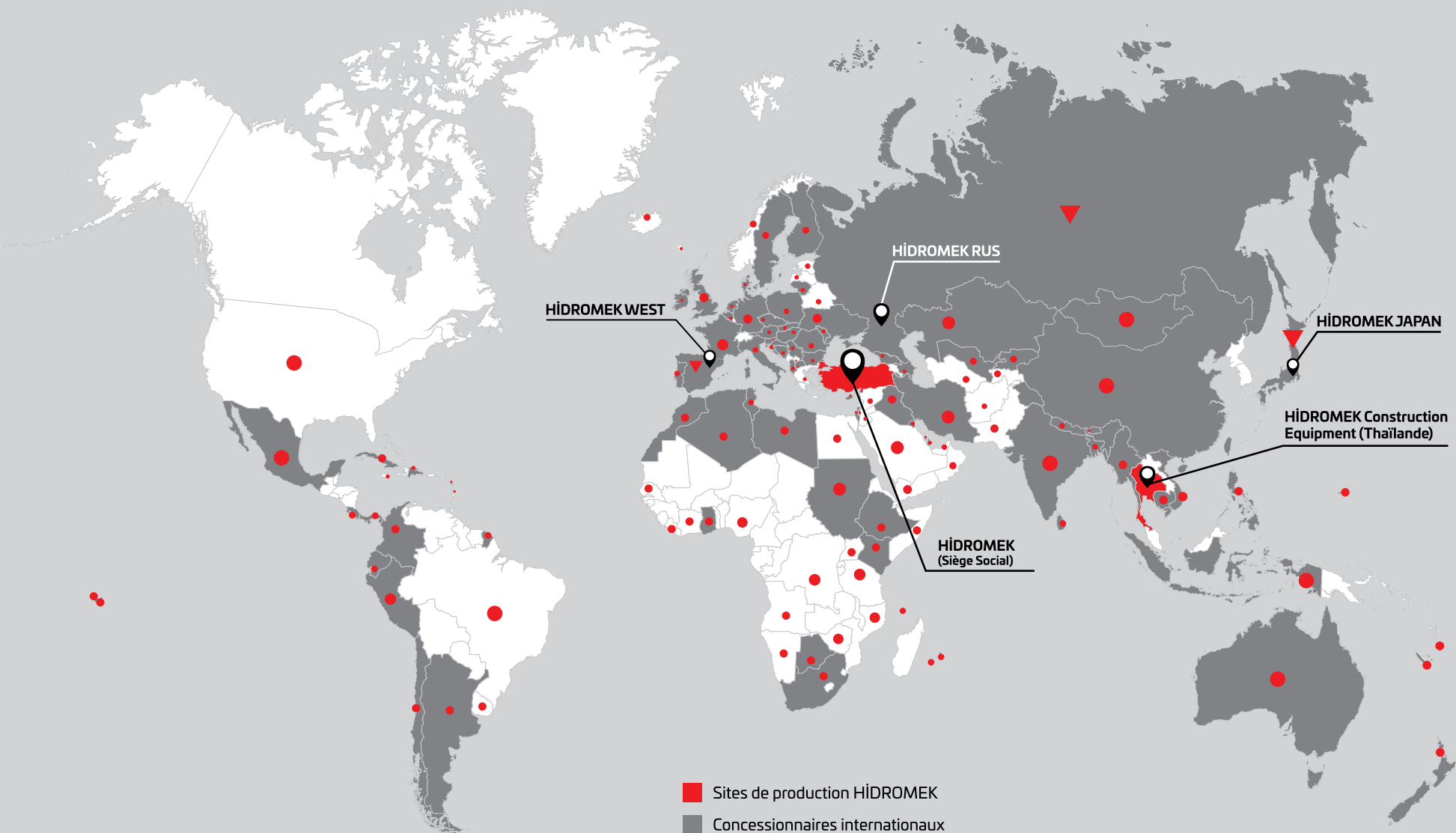
HIDROMEK® HCE

HIDROMEK Construction Equipment (Thailand) Ltd.

Adresse : Amata City Chonburi Industrial Estate Phase 7,
No. 700/669 Moo 1, T.Phanthong,
A.Phanthong, Chonburi 20160, THAILAND

Téléphone: +66 38 447 349

Fax : +66 38 447 355



- Sites de production HÍDROMEK
- Concessionnaires internationaux
- ▼ Sites de services après vente
- Pays où se trouvent les machines HÍDROMEK

HIDROMEK®

Together Stronger

www.hidromek.com

[f hidromek.tr](https://www.facebook.com/hidromek.tr) [t Hidromek](https://twitter.com/Hidromek) [i hidromekofficial](https://www.instagram.com/hidromekofficial) [y HidromekTv](https://www.youtube.com/HidromekTv) [in company/hidromek](https://www.linkedin.com/company/hidromek)

